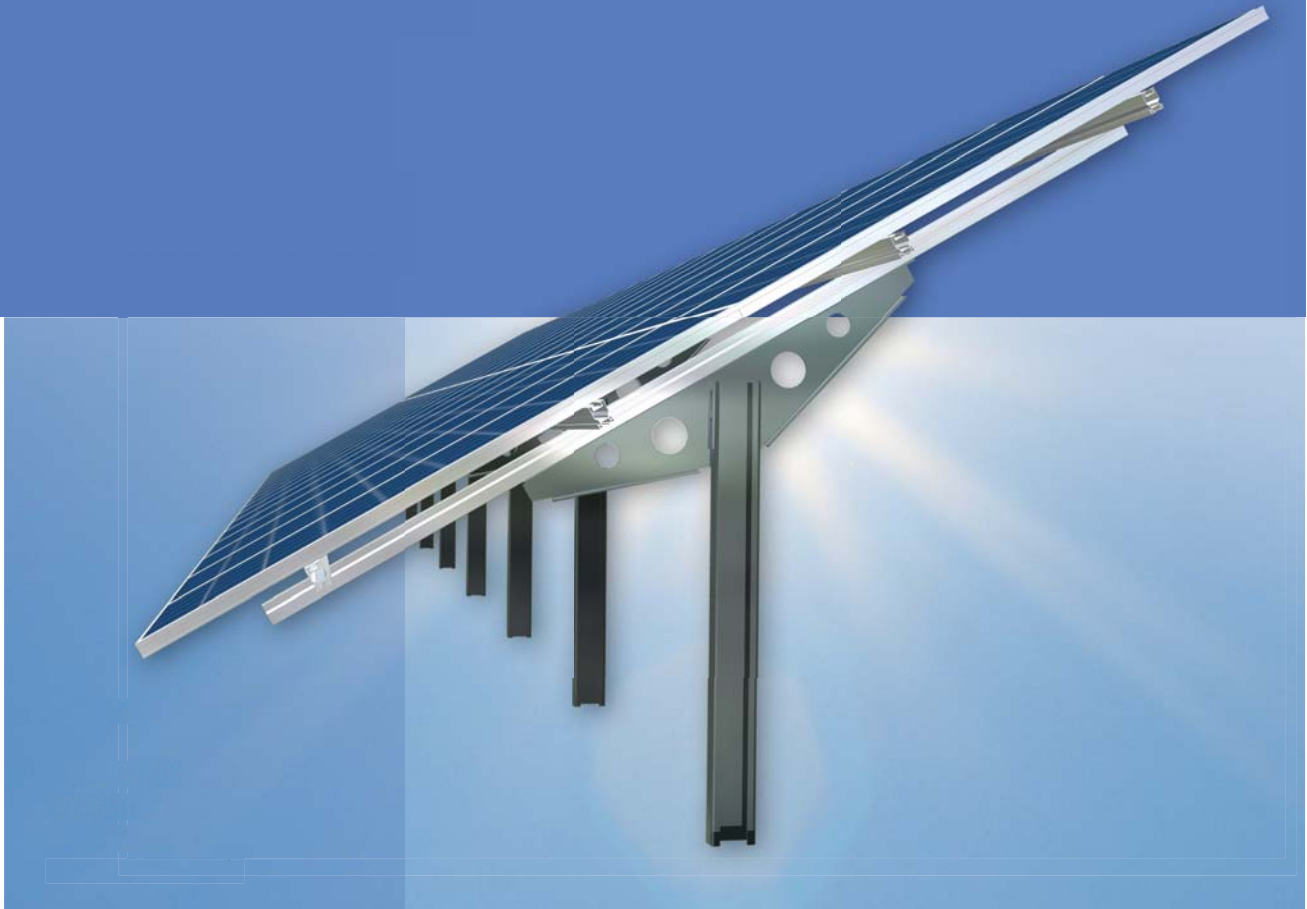




ΜΟΝΟΠΑΣΣΑΛΟ ΣΥΣΤΗΜΑ ΣΤΗΡΙΞΗΣ



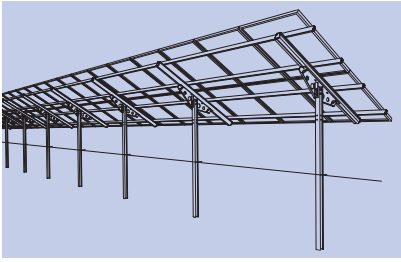
- απλή και γρήγορη εγκατάσταση
- αναβαθμισμένα υλικά
- μεγάλης διάρκειας και υψηλής πιστότητας υλικά
- στατικοί υπολογισμοί συστήματος

Περιγραφή

Ο Γαλβανισμένος πάσσαλος χάλυβα τύπου "C" χρησιμοποιείται, για ένα ενιαίο σύστημα στήριξης Φ/Β σε πάρκο. Βελτιστοποιεί τα υλικά που χρησιμοποιούνται και δίνει μακροζωία στο σύστημα, ενώ μειώνει το χρόνο συναρμολόγησης. Οι πάσσαλοι (μήκος 2,90μ) κατευθύνονται μηχανικά προς το έδαφος, σε ένα κατάλληλο βάθος το οποίο εξαρτάται από τα αποτελέσματα ενός Pull-out test. Πάνω στον πάσσαλο τοποθετείται η κεφαλή έδρασης, η οποία στερεώνεται με τέσσερα μπουλόνια. Η κεφαλή έδρασης είναι και αυτή κατασκευασμένη από γαλβανισμένο χάλυβα και τοποθετείται σε σταθερή γωνία 30°.

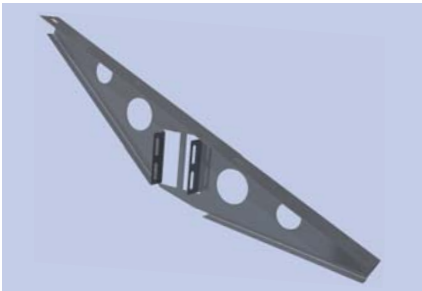
Αυτή η δομή στήριξης είναι ιδιαίτερα κατάλληλη για μορφολογία εδάφους 3 έως 5. Μετά από έρευνα στην μορφολογία εδάφους προσδιορίζεται το βάθος έμπτυξης πασσάλων καθώς και η κατάλληλη χωροθέτηση.

Διάταξη των Φ/Β πλαισίων : Τα πάνελ μπορεί να τοποθετηθούν σε Double portrait, Double landscape και Triple landscape



Πλευρική όψη συστήματος

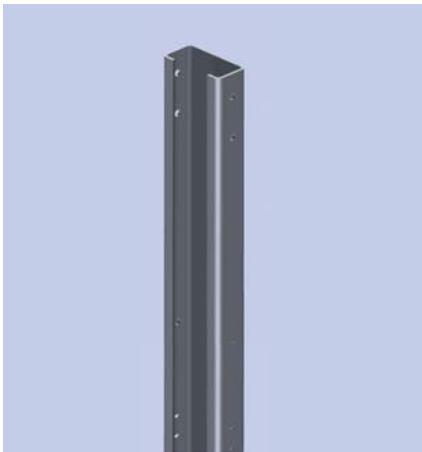
Η στερέωση του profile αλουμινίου (κουπαστή) πάνω στην κεφαλή έδρασης γίνεται με βίδες και παξιμάδια. Πάνω στην κουπαστή τοποθετούνται οι ράγες με τη χρήση αυτοδιάτρητων βιδών. Στην συνέχεια για τη στερέωση των πάνελ πάνω στις ράγες χρησιμοποιούνται τα ίδια υλικά για ταράτσες ή στέγες.. Η απόσταση των πάνελ από το έδαφος μπορεί να προσαρμοστεί με ανάλογη έμπηξη των πάσσάλων στο έδαφος. Για κάθε εγκατάσταση παρέχεται αδειάληπτη τεχνική υποστήριξη και συμβουλευτική, ώστε να βεβαιωθεί η πλήρης και στατική επάρκεια του έργου.



Κεφαλή Στήριξης κατασκευασμένη από γαλβανισμένο χάλυβα.

Όλα τα επι μέρους τμήματα στήριξης που χρησιμοποιούνται για τις εγκαταστάσεις στις στέγες και στα δώματα , μπορεί να χρησιμοποιηθούν στην μονοπάσσαλη στήριξη , όπως :

- Σύνδεσμοι ραγών
- Μεσαίο σετ αγκύρωσης
- Ακριανό σετ αγκύρωσης
- Κλιπς συγκράτησης καλωδίων και καλύμματα άκρων ράγας



Οι πάσσαλοι είναι κατασκευασμένοι από επιμηκυμένο χάλυβα με standard οπές, που γαλβανίζονται στη συνέχεια.

Για το τμήμα κάτω από το έδαφος, μία ανάλυση εδάφους και /η ένα Pull-out test προτείνεται, ώστε να προσδιοριστεί η καταλληλότητα του εδάφους και το ενδεικνύμενο βάθος που θα πρέπει να εμπεχθεί ο πάσσαλος.

